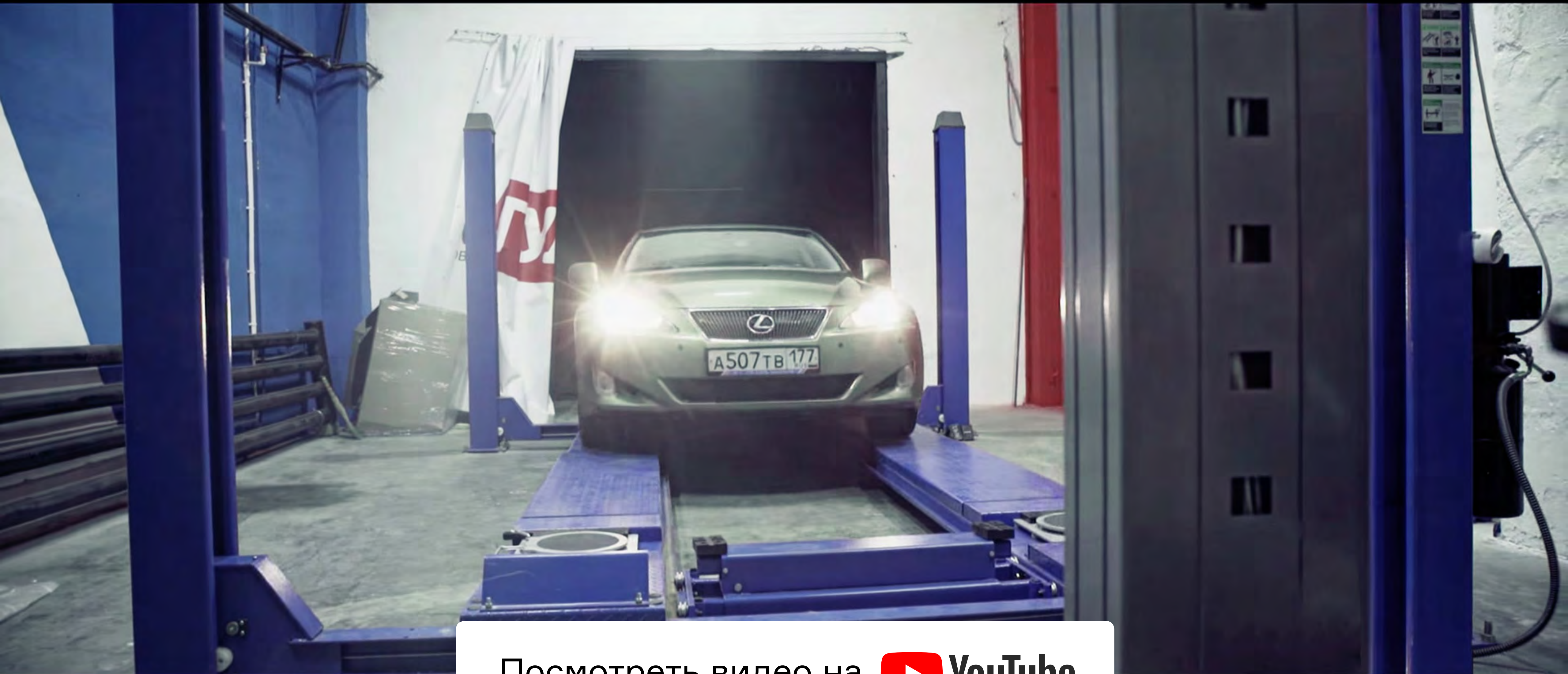


Организация поста сход-развал Техновектор 7 на подъемнике



Посмотреть видео на  YouTube

Оглавление

Общие требования к рабочему месту

Необходимые габаритные расстояния

4-х камерный стенд

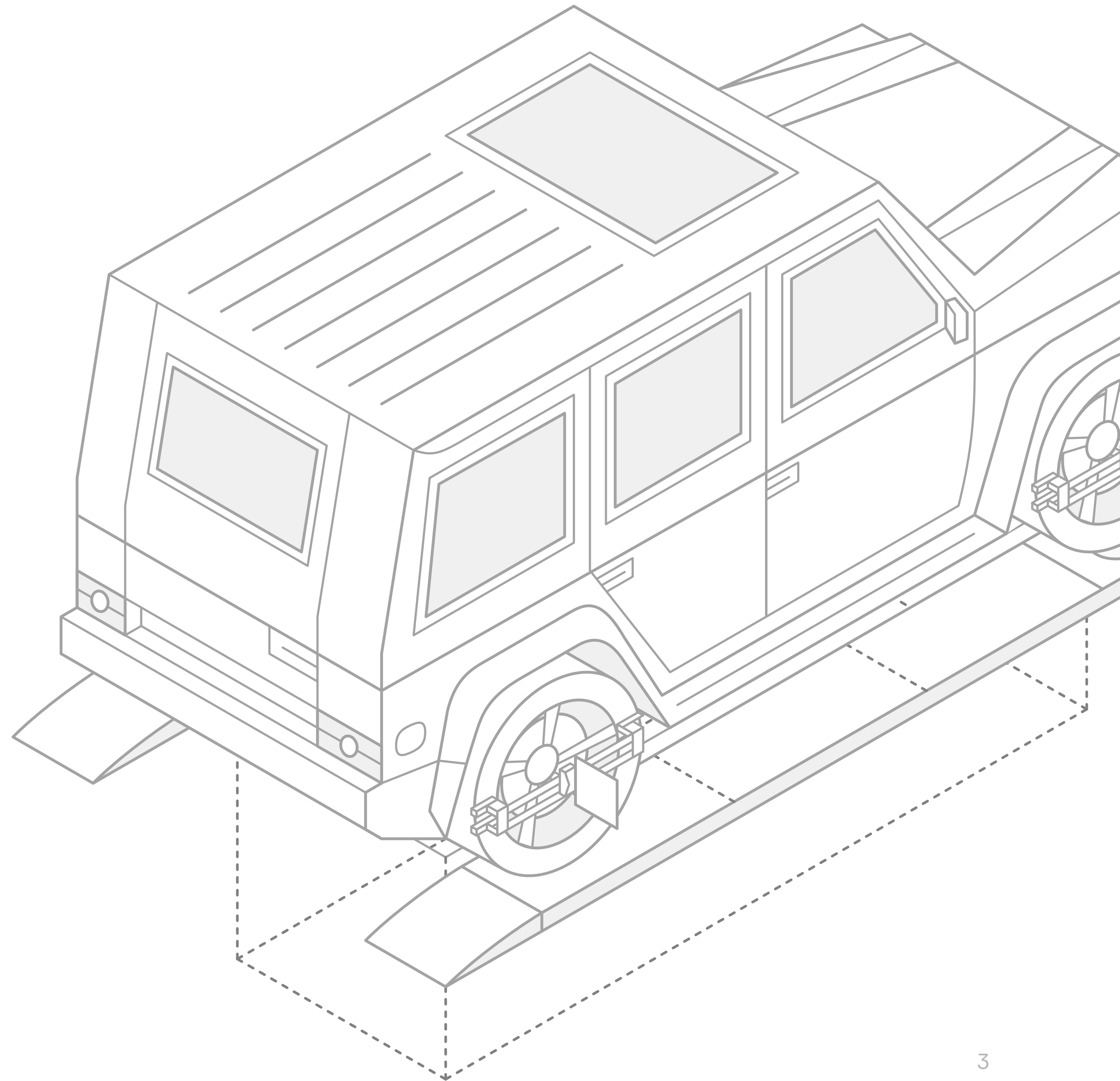
2-х камерный стенд

Габаритные расстояния подъемников

4-х стоечный подъемник

Ножничный подъемник

Рекомендуемое оборудование

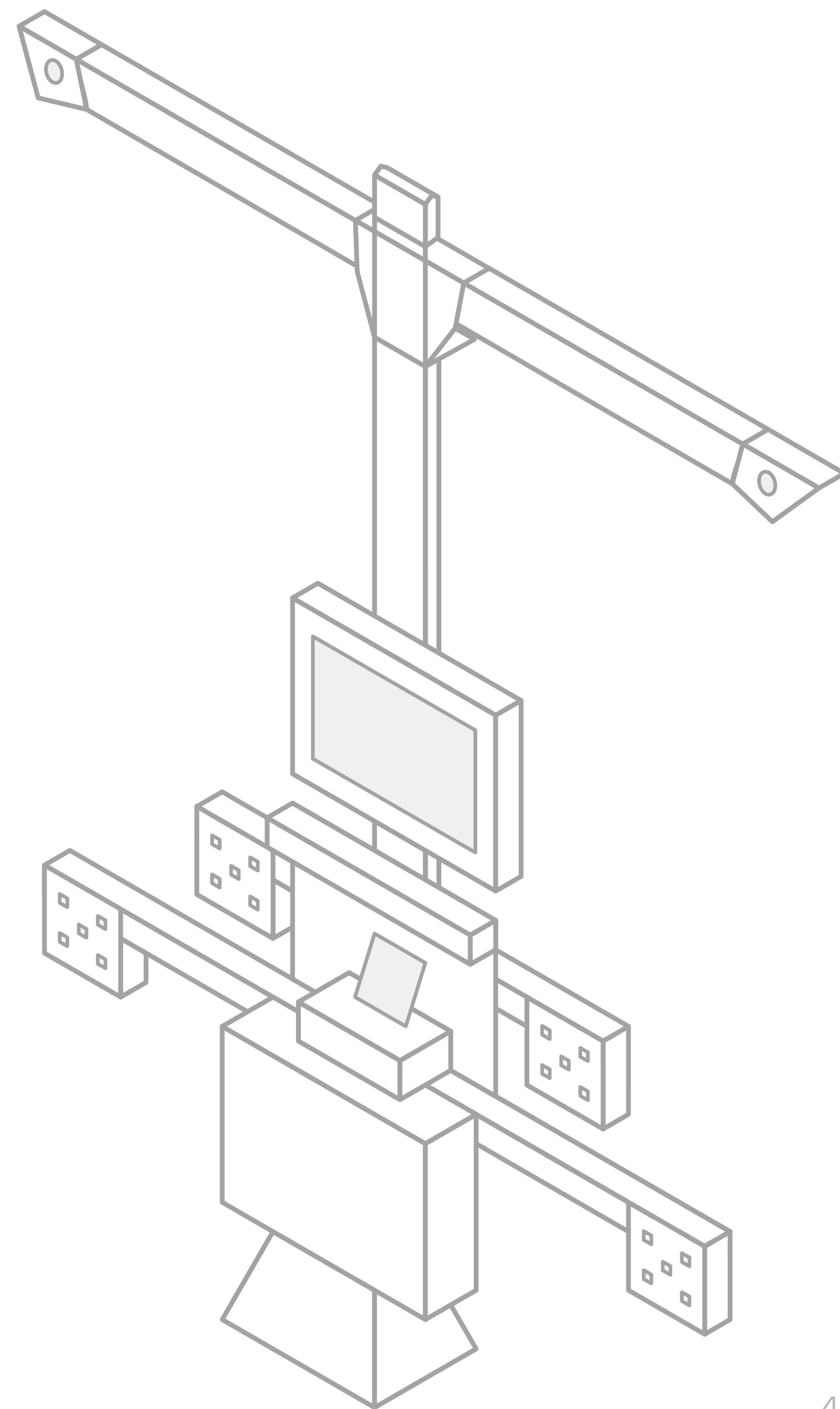


Общие требования к подъемнику для регулировки развал-схождения

Прибор устанавливается таким образом, чтобы монитор ПК был виден оператору, находящемуся как у любого из колес, так и под автомобилем при его регулировке.

Зачастую используется возможность подключения второго монитора и расположения его в яму, для более удобной работы оператора.

Взаимодействие с компьютером происходит через пульт дистанционного управления.

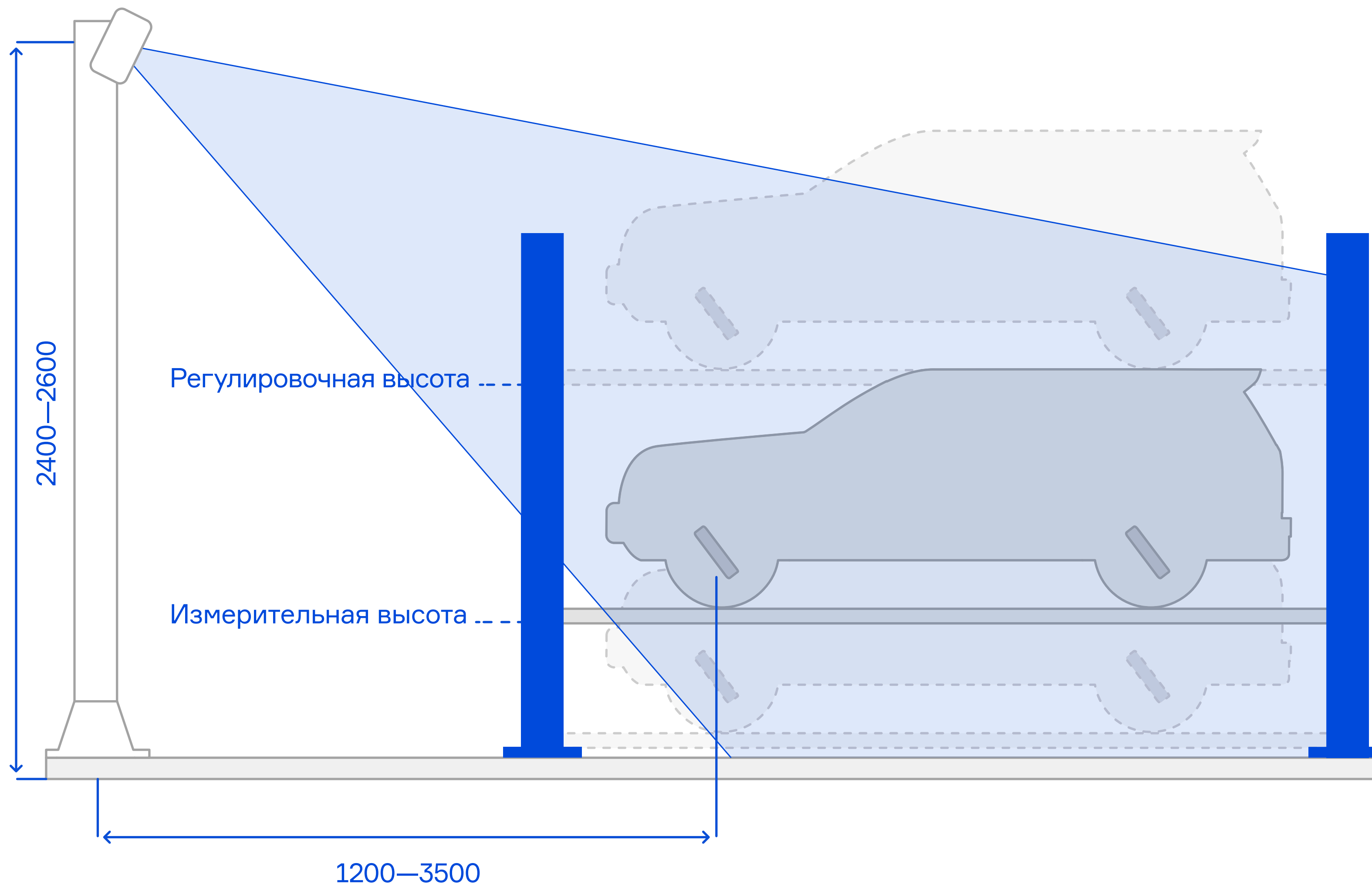


Для корректной работы стенда должны быть соблюдены требования по горизонтальности рабочего места. Разница уровня передних поворотных платформ и задних площадок не должны превышать размеров, указанных на рисунке.



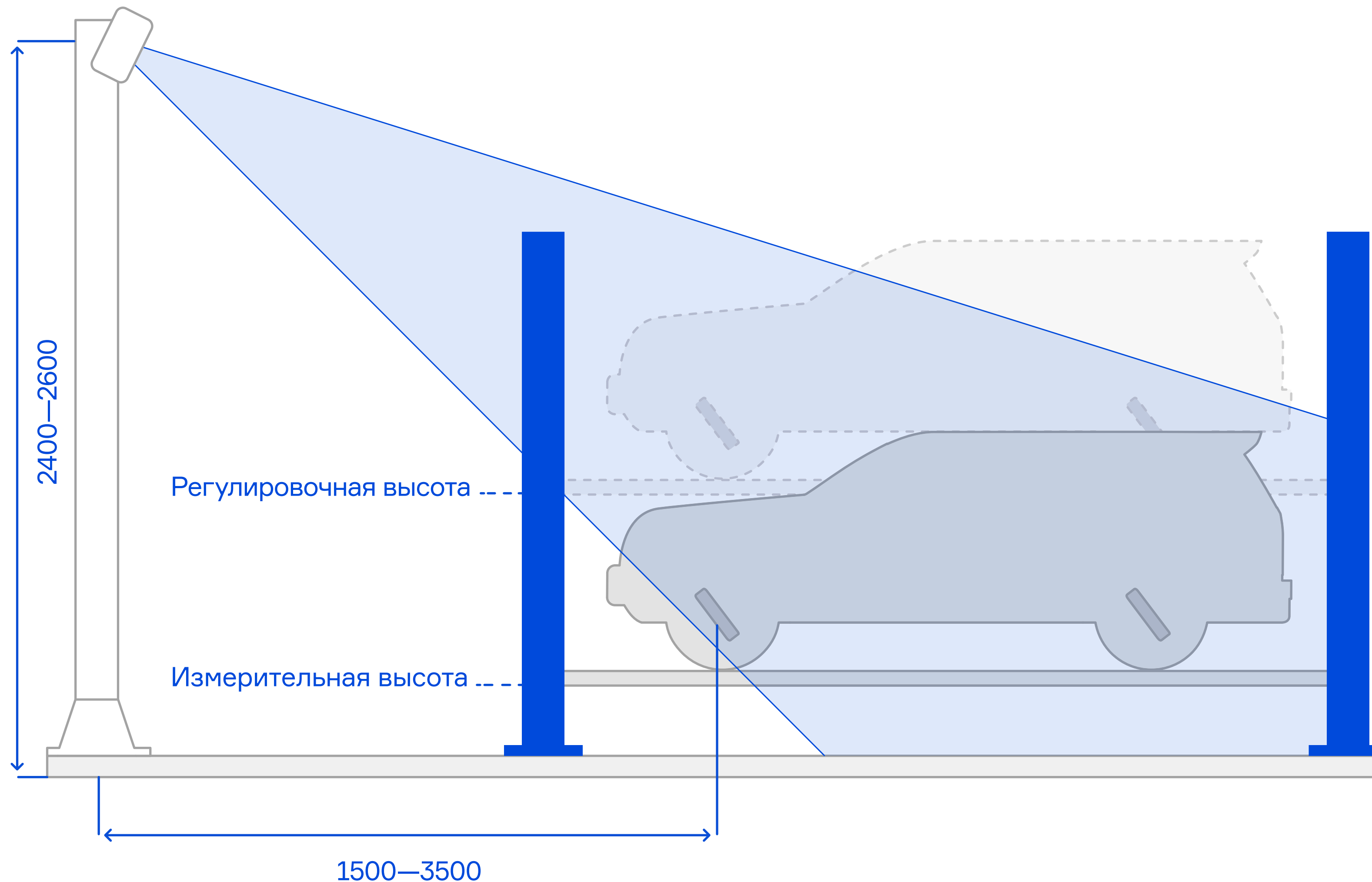
Проверку и выставку разницы уровней опорных площадок колес автомобиля необходимо проводить перед началом работы прибора на новом рабочем месте, а также при периодических перепроверках опорных площадок.

Организация рабочего места на 4-х камерном стенде



- + 4-х камерный стенд имеет жесткую конструкцию крепления камер. Один раз закрепили и всё работает.
- + Угла обзора камер хватает, чтобы видеть автомобиль от пола до регулировочной высоты 1800 мм при расстоянии 2000 мм от плоскости камер до центра поворотных кругов.
- + Удобно работать на нулевой высоте, не нужно тянуться, чтобы повернуть руль.

Организация рабочего места на 2-х камерном стенде



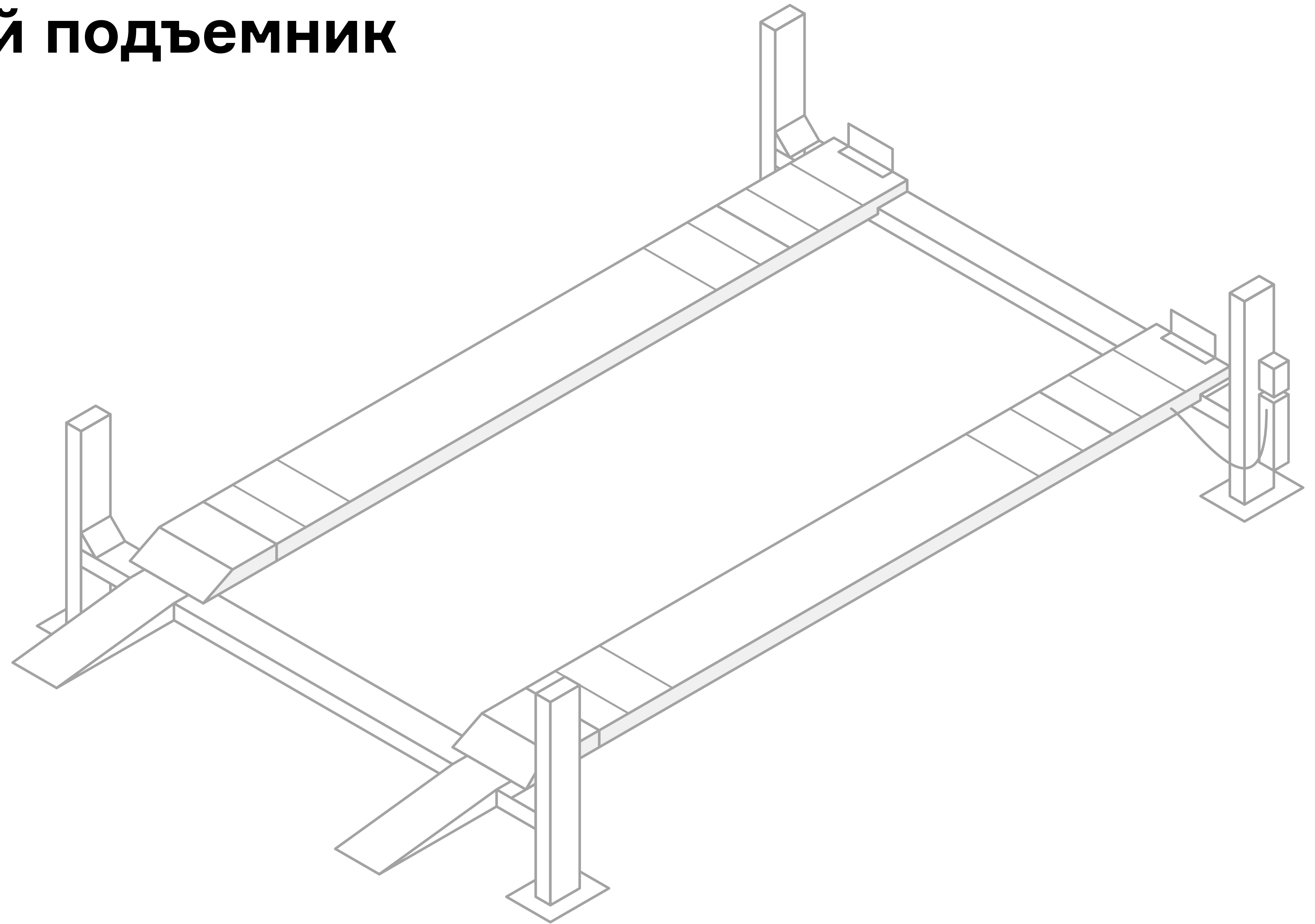
+ Угла обзора камер хватает, чтобы видеть автомобиль от пола до регулировочной высоты 1800 мм при расстоянии 3200 мм от плоскости камер до центра поворотных кругов.

– Подъемник нужно ставить дальше, чем при работе на 4-х камерном стенде. Могут возникнуть сложности с длинными коммерческими автомобилями.

4-х стоечный подъемник

Преимущества

- + Более жесткая конструкция
- + Они дешевле
- + Больше количество модификаций для обслуживания коммерческого транспорта





[Скачать чертеж](#)

4-х стоечный подъемник в жизни



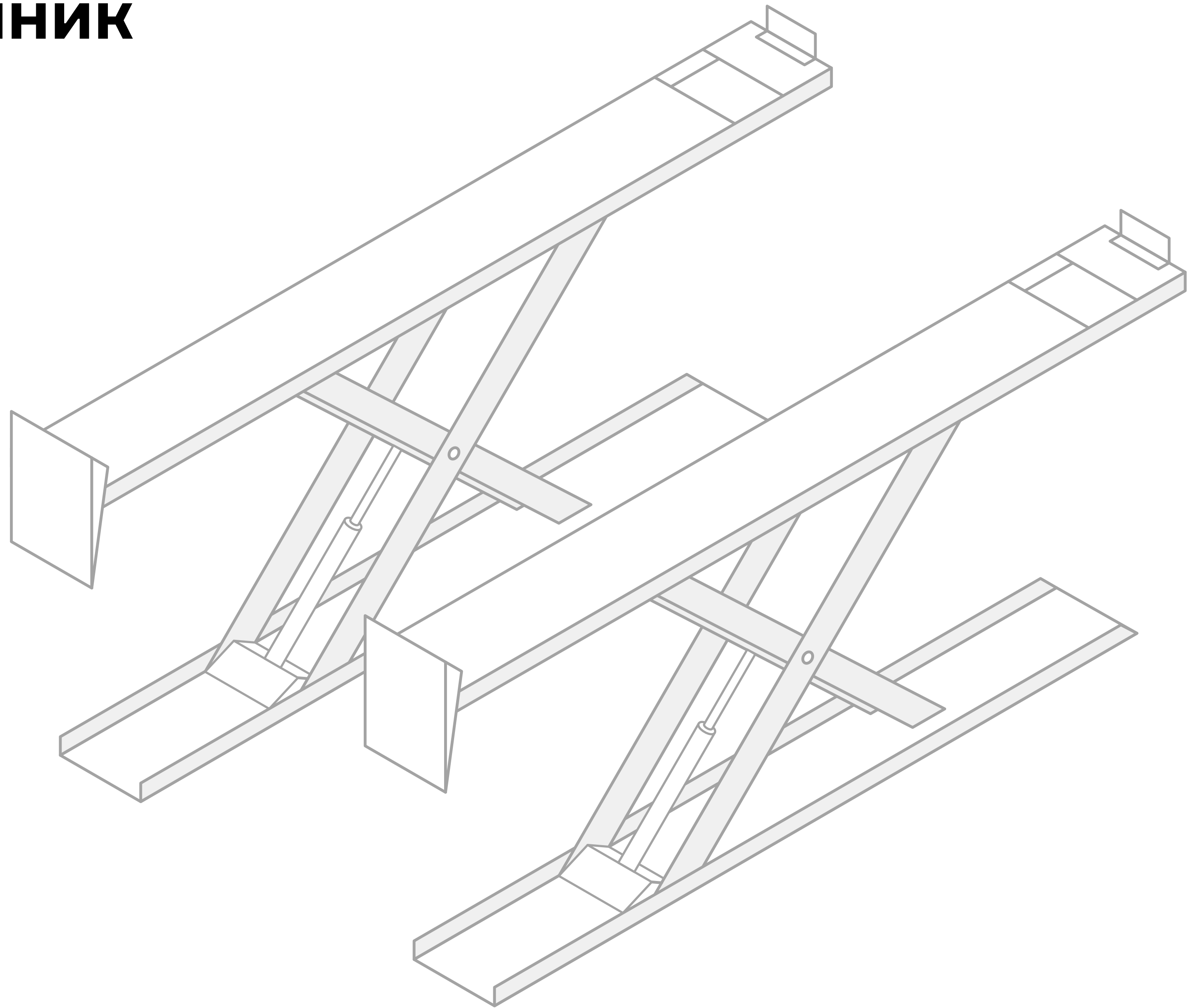
Сравнение 4-х стоечных подъемников

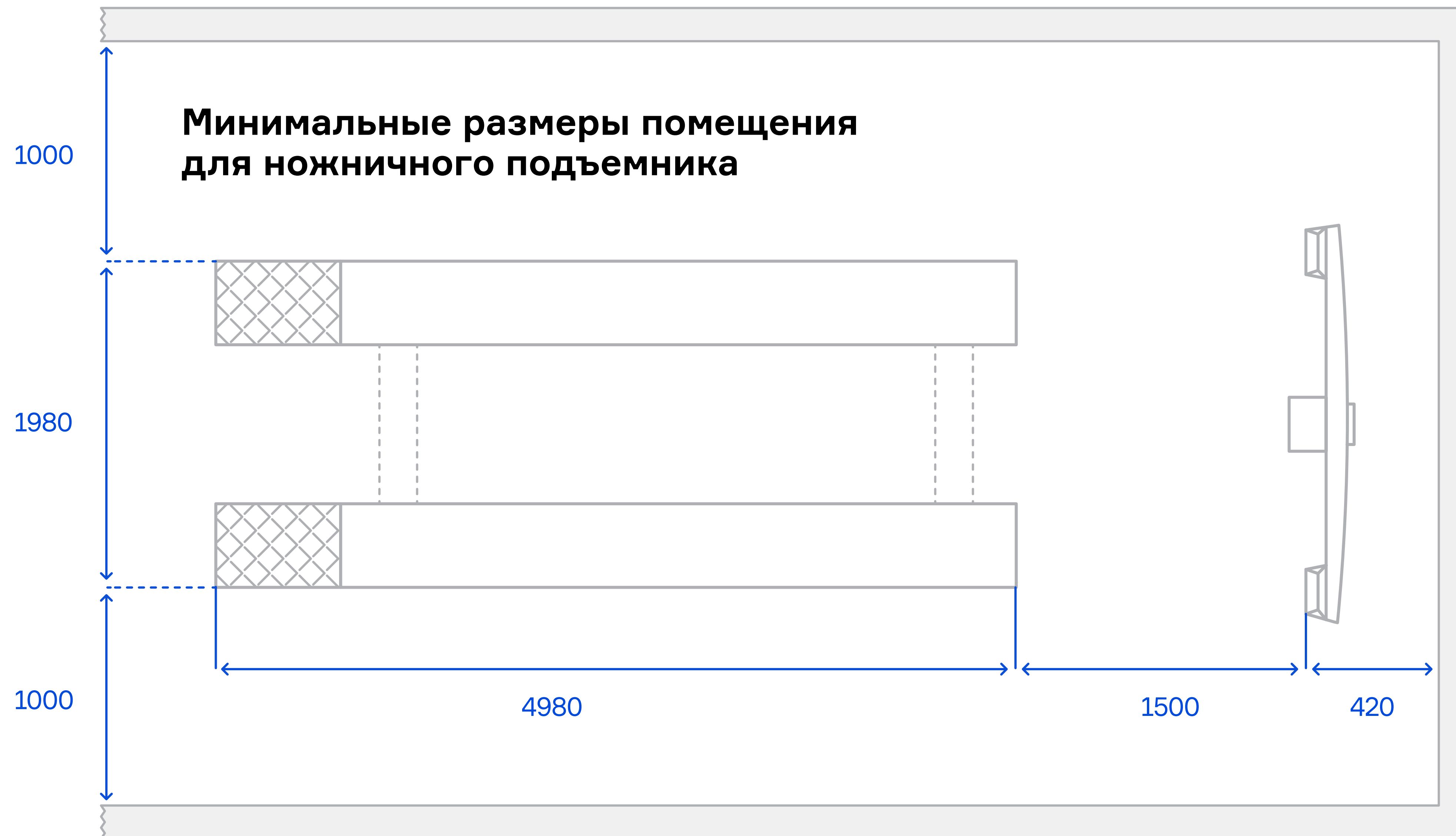
	KRW4WA	AE&T F4.5-4	KRW5.5WA	AE&T F5.5-4	TST455CWA	TST440CWA
Грузоподъемность, кг.	4000	4500	5500	5500	5500	4000
Расстояние между стойками, мм.	2885	3005	2916	2895	2900	2900
Длина платформ, мм.	5050	4860	5700	5160	5100	4300
Ширина платформ, мм.	540	508	508	508	600	500
Колесная база макс/мин, мм.	3450/1850	3600/1800	4700/2420	4300/1900	4320/2470	3300/2420
Высота подъема, мм.	1750	1700	1900	1850	1900	1920
Время подъема/опускания, сек.	60/60	50/50	65/65	50/50	45/45	65/65
Электродвигатель, кВт	2,2	2,2	2,2	2,2	2,2	2,2
Тип траверсы	ручная/*		пневмо/*		пневмо	пневмо
Грузоподъемность траверсы, кг.	2000	2000	3200	2000	2700	2700

Ножничный подъемник

Преимущества

- + Есть модификации со вторым уровнем подъема, позволяет вывешивать обе оси автомобиля одновременно.
- + Подъемник более компактный в виду отсутствия колонн. Может быть установлен в более узком помещении.
- + Есть возможность углубить основание подъемника в ниши и организовать ровный пол.





[Скачать чертеж](#)

Ножничный подъемник занимает меньше места, чем 4-х стоечный и может быть установлен в более узком помещении.

Ножничный подъемник в жизни



Сравнение ножничных подъемников

	AE&T F6109	AE&T F6109	N634-4,5 Nordberg	N635-4,0 Nordberg
Грузоподъемность, кг.	4000	4500	4500	4000
Расстояние между трапами, мм.	800-900	800-900	800-900	800-880
Длина платформ, мм.	4000	4500	4500	4500
Ширина платформ, мм.	670	670	620	550
Колесная база макс/мин, мм.	3600/1800	3600/1800	3600/1800	3600/1800
Высота подъема, мм.	1850	1850	1850	1850
Время подъема/ опускания, сек.	55/55	55/55	55/55	51/51
Электродвигатель, кВт	2,2	2,2	2,2	2,2
Тип траверсы	Второй уровень	Гидравлическая от станции подъемника	Пневмо/ручная (Опция)	Второй уровень
Грузоподъемность траверсы, кг.	2000	2000	2000	2000

Рекомендуемое к использованию оборудование

№	Описание
1	Подъемник 4-х стоечный AE&T F4.5D-4
2	Подъемник 4-х стоечный AE&T F5.5-4
3	Подъемник 4-х стоечный TST440CWA
4	Подъемник 4-х стоечный TST455CWA
5	Подъемник 4-х стоечный KraftWell KRW4WA
6	Подъемник 4-х стоечный KraftWell KRW5.5WA
7	Подъемник ножничный AE&T F6109
8	Подъемник пантографный AE&T F6109
9	Подъемник 4-х стоечный TS5.5D-4L
10	Подъемник 4-х стоечный ES4D-4

Остались вопросы?

8 (800) 500–74–98

+7 (495) 374–80–64

info@technovector7.ru

Наш офис и шоурум

на карте

Москва, Дмитровское шоссе,
д. 157 с. 12, БЦ «Гефест»



Поставщик №1
стендов сход-развал
Техновектор
в России

technovector7.ru

Больше информации
у нас в социальных сетях

