

Установка ПО Techno Vector 7.

При запуске установочного файла мастер установки проверяет целостность установочного файла. В случае, если выдается сообщение об ошибке «Failed integrity check», удостоверьтесь в целостности файла и, если это необходимо, загрузите его с сайта www.technocar.ru повторно.

После проверки целостности на экране отобразится следующее окно:

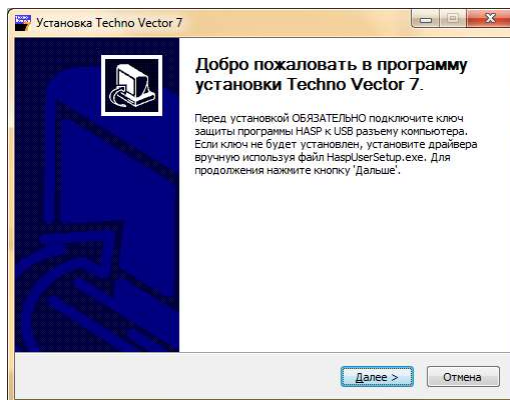


Рисунок 1. Приветствие в программе установки Techno Vector

Следуйте инструкциям на экране. Начнется распаковка файлов Techno Vector. Все компоненты установки распаковываются в папку **C:\Distrib**. После этого начинается установка каждого компонента в отдельности.

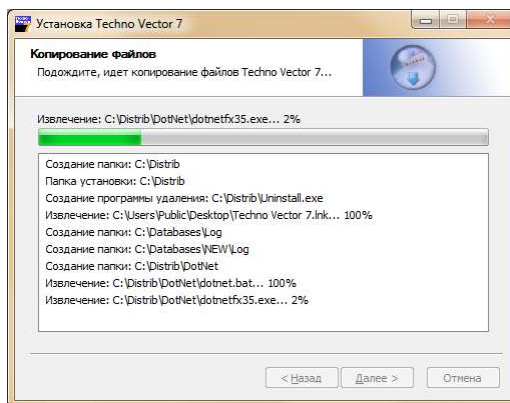


Рисунок 2. Распаковка файлов Techno Vector

После извлечения файлов на экране отобразится установщик ПО Techno Vector. На экране отобразится версия ОС, количество процессорных ядер, частота процессора, а также информация о модели видеокарты.

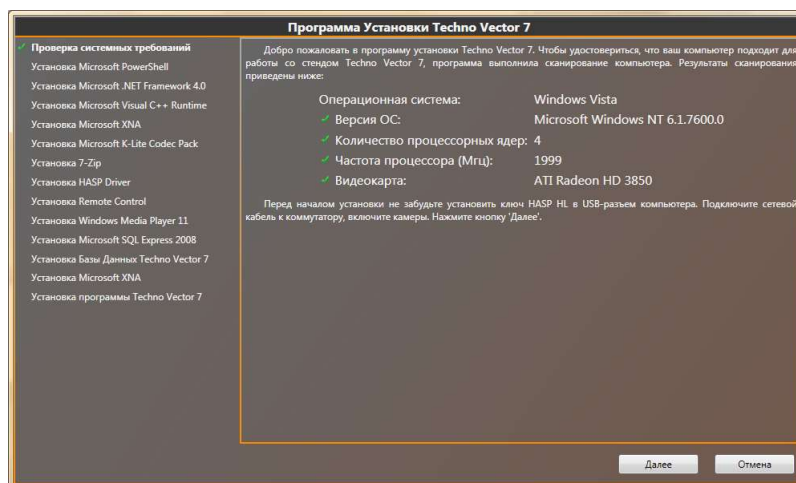


Рисунок 3. Установщик ПО Techno Vector

Нажмите кнопку «Далее». Установщик перейдет к установке всех компонентов ПО.

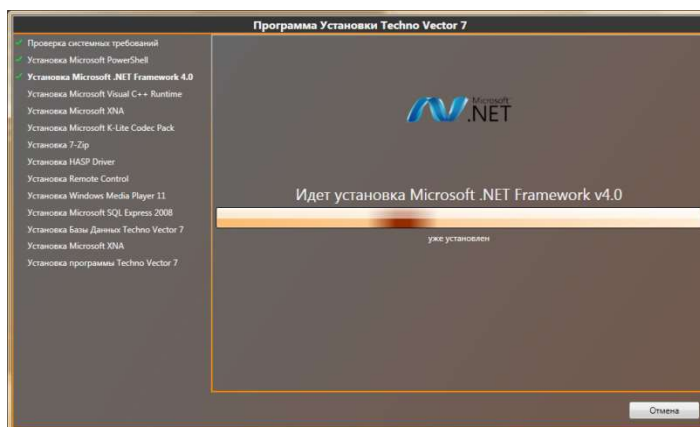


Рисунок 4. Начало установки ПО Techno Vector.



В ходе полной установки ПО на версию ОС, в которой уже был установлен Techno Vector, на стадии «Установка Remote Control» будет выдано следующее сообщение (см. Рис.5). **Не нажимайте** кнопку ОК, а нажмите кнопку Cancel(Отмена), чтобы предотвратить немедленную перезагрузку компьютера.

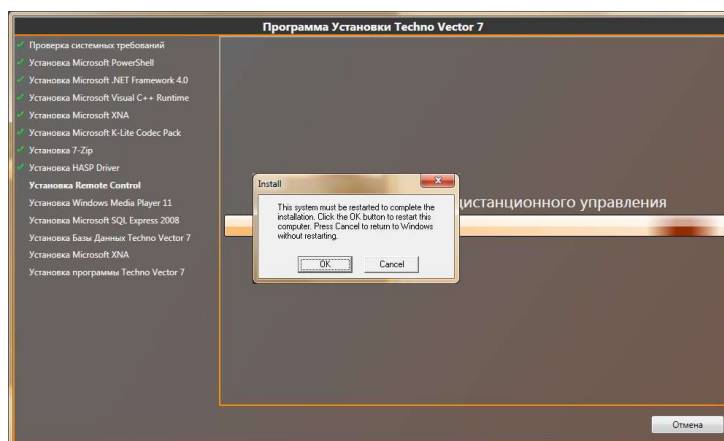


Рисунок 5. Запрос на перезагрузку при установке Remote Control.

По завершении установки, на экране отобразится окно завершения установки Techno Vector 7.

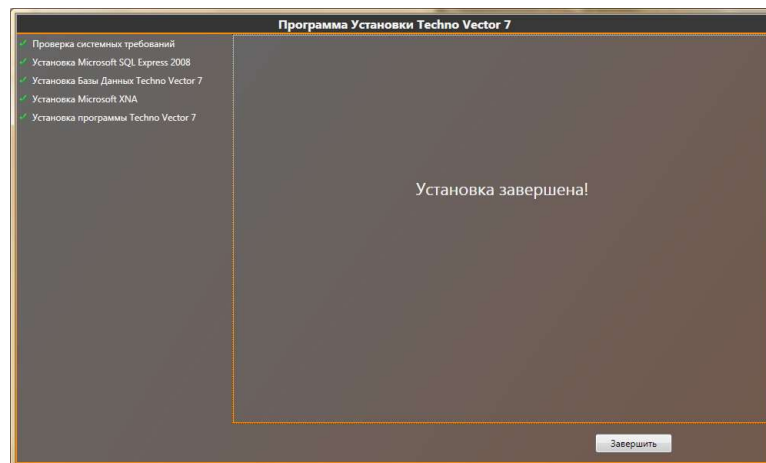


Рисунок 6. Завершение установки.

Начиная с версии 1.6.xx.xx вводится единый дистрибутив, как для полной установки на чистую ОС, так и для обновления ПО или базы данных.